



共に支え合おう

安心して心豊かに暮らせる

福祉のまち天童

社協

天童市社会福祉協議会

だより

10月
Vol.194

Contents

- 赤い羽根共同募金及び歳末たすけあい募金のお願い・・・ P.2
- 災害ボランティア募集・・・・・・・・・・・・・・・・ P.4
- 地域包括支援センターの紹介・・・・・・・・・ P.6
- いきいき・ふれあい健康福祉まつり2024のご案内・・ P.8

※社協は「社会福祉協議会」の略称です

夏休み！うきうき福祉体験スクール

【共催】

県退職公務員連盟東村山支部、東村山地区退職校長会

【協力団体】

天童視覚障害者サウンドテーブルテニスクラブ

市更生保護女性会

羽陽学園短期大学ボランティアサークル「フレンズ」

目隠しをして歩く「ブラインドウォーク体験」
点字ブロックの上を歩いたり、介助する際の声かけや方法を学んだ

指で読む文字「点字」に
ふれてみよう

障がい者の生活、疑似体験

「助け合いの心」学ぶ

視覚障がいの疑似体験を通して、助け合いの心を育む「夏休み！うきうき福祉体験スクール」が7月29日、市総合福祉センターで行われ、市内の小学生14人が参加しました。

天童南部小の杉山穂乃佳さんは「目隠しをすると、ボールの音が左右どちらからくるのか聞き分けるのがとても難しかった」、横倉希星さんは「目が不自由な方でも暮らしやすくする工夫が沢山あることがわかった」と話していました。

音だけを頼りにボールを追う
「サウンドテーブルテニス」体験



この広報誌は、赤い羽根共同募金の配分金で発行しています。

「つながりをたやさない社会づくり」

赤い羽根共同募金

今年もあたたかいご支援とご協力をお願いいたします。

赤い羽根共同募金は、皆さんの優しい気持ちを集める活動です。お寄せいただいた募金は、誰もが安心して暮らすことができるよう、地域のごまごまな取り組みに役立てられています。

「一般募金」は10月1日から3か月間、「歳末たすけあい募金」は12月1日から1か月間の運動期間となります。趣旨にご賛同いただき、「一般募金」の目安額450円、「歳末たすけあい募金」の目安額300円の戸別募金にご協力くださいますようお願いいたします。

また今年度も「一般募金」の一環として法人募金、学校募金、地域募金を実施いたします。みなさんのご理解、ご協力をお願いいたします。



コーヒー・クリアファイル ピンバッジ プレゼント

市総合福祉センターの募金箱へ、300円以上募金いただいた方に感謝を込めて「天童ひまわり園のコーヒー」、500円以上で「初音ミク」クリアファイル、ピンバッジをプレゼントします。
(数量限定)



Art by さざなみ© CFM



集まった募金はどんな風に使われているの？

一般募金

募金目安額 450円

「一般募金は、共に支え合おう 安心して心豊かに暮らせる福祉のまち天童の実現を目指し、地域福祉事業（地域福祉ネットワーク活動・ボランティア活動育成等）に活用されています。」



▲小・中学生の福祉教育の推進『車イス体験教室』



▲ボランティアサークルなどの活動支援

視覚障がいのある方のために『声の広報』を録音するたんぽぽ会の皆さん



歳末たすけあい募金

募金目安額 300円

「歳末たすけあい募金は、地域に住む支援を必要とする方々（寝たきり高齢者、単身高齢者、一人親家庭等）が、新たな年を迎える時期に地域で安心して暮らせるよう、その全額をご協力いただいた各地域で配分いたします。」

また、本会へ直接お寄せいただいた「篤志寄付金等」は、市内の福祉施設や団体等の地域福祉事業に配分いたします。



▲子ども食堂や地域食堂の活動支援

共同募金会への寄付には、税法上の優遇措置があります。手続等の詳細については、本会までお問合せください。

【問合せ】

山形県共同募金会天童市共同募金委員会

☎023-654-5156 (市社協内)

歳末たすけあい 色紙頒布会のご案内

毎年恒例の「色紙頒布会」を、今年度も下記の日程で行います。

日本画の会「宝樹社」様が描いた風景や干支、花などの色紙やはがきを、入札により販売し、その売上金を歳末たすけあい募金へ寄付させていただきます。寄付金は、市内の子ども食堂や地域食堂の運営資金等に役立てられます。皆さまのご協力をよろしくお願い申し上げます。



▲昨年度の作品「富士」

● 天童市総合福祉センター 1階ロビー	11月26日(火)～12月3日(火) 午前9時～午後7時(3日は午後3時まで)
● 天童市美術館1階ロビー	12月4日(水)～12月11日(水) 午前9時30分～午後6時(11日は午後3時まで)
● 天童市役所1階市民ロビー	12月12日(木)～12月18日(水) 午前9時～午後5時(18日は午後3時まで)



▲昨年度の様子

※同じ作品を、3か所移動して展示します。

～ご寄付ありがとうございます～

令和6年6月1日～令和6年9月15日受付分

◇フードドライブへの食品等寄付

- ・生活協同組合共立社 天童生協 様
- ・ファミリーマート天童バイパス店 様
- ・ファミリーマート天童中里店 様
- ・ファミリーマート天童南町店 様
- ・ファミリーマート南小畑店 様
- ・ファミリーマート北久野本店 様
- ・ファミリーマート天童老野森店 様
- ・本間 舞 様 ・遠藤真介 様 ・匿名16名

◇地域食堂・子ども食堂への食品等寄付

- ・(株)おーばん 様
- ・山形ヤクルト販売(株)
天童センター 様
- ・(株)ニチレイフーズ山形工場 様



お詫びと訂正

社協だより第193号、各地域福祉推進員紹介の自治会名・担当嘱託区に誤りがございました。ご迷惑をお掛けしましたことをお詫びするとともに、ここに訂正させていただきます。(敬称略)

誤) 蔵増 蔵増南4 311 斎藤 信正

正) 蔵増 蔵増中 312 斎藤 信正

誤) 寺津 窪野目西 318 熊沢 久

正) 蔵増 窪野目西 318 熊沢 久

欠員) 駅西 181・蔵増南4 311・温泉 521

令和6年7月

山形県大雨災害義援金を募集しています

令和6年7月25日から的大雨で、山形県内各地でも家屋の浸水等、甚大な被害が発生しました。この災害により被災された方々を支援することを目的に義援金の募集を行っております。

1 受付期間

令和6年12月27日(金) まで

2 受付場所 市総合福祉センター

3 義援金の配分

寄せられた義援金は、山形県、日本赤十字社山形県支部、山形県共同募金会等で構成される義援金配分委員会で決定し、被災者へ配分されます。

4 その他

- (1) 税制上の優遇措置対象となります。
- (2) 救護物資・物品は取り扱いません。

5 問合せ

山形県共同募金会天童市共同募金委員会
☎023-654-5156 (市社協内)

社会福祉法人天童市社会福祉協議会 役員紹介

常務理事 秋保 泰志 (市健康福祉部長)

理 事 鈴木 敏夫 (成生地域社会福祉協議会会長)

一人ひとりに寄り添いながら 酒田市 戸沢村 被災地への復興支援

市社協では7月25日からの大雨により被災された方の復興支援を行っています。被災された方に直接話を聞くことで、少しでも心の負担を軽減していただき、求められている事をいち早く把握し支援することができます。また、被災地の復興のための実践活動を行うことで、市社協でも有事の際の災害ボランティアセンター設置に備えた経験を積む機会にもなりました。

1 災害ボランティアバスの運行

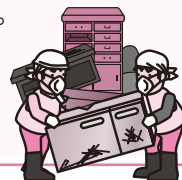
天童市や市社会福祉法人連絡会、創学館高等学校、ボランティアサークル[nicoこえ]、個人ボランティアから参加を得て、酒田市及び戸沢村に4回、災害ボランティアバスを運行し、被災者の家財道具の運び出しや泥出し作業等に取り組みました。

2 災害ボランティアセンターへの市社協職員派遣

酒田市及び戸沢村の災害ボランティアセンターに市社協職員を派遣し、センターの運営支援にあたりました。主にボランティアの受付や現地調査等の業務を行いました。

3 令和6年7月山形県大雨災害義援金の取りまとめ

受付期間 令和6年12月27日(金)まで、詳細はP.3をご覧ください。



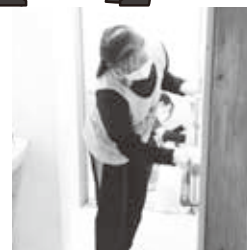
家屋の泥出し作業(戸沢村8月4日)
個人ボランティア15名



被災者宅の土壌の回収(戸沢村8月19日)
創学館高等学校16名



家屋周りの泥出し作業(酒田市8月31日)
創学館高等学校14名



家屋内の清掃作業等(戸沢村9月1日)
ボランティアサークル[nicoこえ]9名

酒田市 災害ボランティアバス参加者募集



市社協では、7月25日からの大雨被害にあった酒田市への復興支援のため、ボランティアを募り、10月19日(土)にボランティアバスを運行します。8月と9月に活動した際には家財道具の運び出しや泥出し等を行いました。活動の際にはボランティア活動保険にも加入しますので、安心して活動いただけます。

期 日 令和6年10月19日(土)

時 間 6:30市総合福祉センター発 17:45市総合福祉センター着

活動時間 9:30～15:00

募集対象 個人及び企業団体・学校等

先着10名

行 先 酒田市災害ボランティアセンター(八幡タウンセンター)

申し込み 二次元コードまたは電話にて 相談支援係 ☎023-654-5156

服 装 活動しやすい服装(汚れてもいい長袖、長ズボン等)

持 ち 物 昼食・マスク・長靴・軍手またはゴム手袋・飲み物・帽子・タオル・着替え等

そ の 他 ・参加は中学生以上とし、中学生は保護者の同伴、また高校生は保護者の同意書の提出をお願いします。
・ボランティア活動保険未加入の方は500円がかかります。 ・企業で参加希望の場合はご相談ください。



県総合運動公園で

車イスを利用して、気軽に紅葉刈りを楽しみませんか？



秋晴れの中、いちょう並木のあざやかな県総合運動公園を、車イスで散策しませんか？

歩行が心配で出かけるのをためらってしまう方も、気軽に紅葉狩りを楽しんでいただけるよう、**駐車場付近に車イス貸出・返却ブース**を設けます。
行楽や気分転換に、ぜひご利用ください♪



日時：令和6年10月23日(水)・26日(土)・29日(火)

午前11時～午後2時(最終貸出は午後1時30分)

※雨天等で中止する場合は、市社協ホームページでお知らせします。

場所：山形県総合運動公園 西駐車場付近(天童市山王1-1)

対象：車イスが必要な方、どなたでも。

※車イス介助は社協では行いませんので、介助者の方と一緒にご来場ください。

▶申込用
二次元コード



料金：無 料

申込：事前予約は、電話または二次元コードからお願いします。
当日の申込も可能ですが、車イスの台数に限りがあるため、先着順となります。

問合せ・申込み：総務地域係
☎ 023-654-5156

びゅーていふるてんどう 除雪ボランティア・メンバー募集

一人暮らし高齢者や高齢者夫婦、障がい者等で誰かの手助けがないと除雪できない世帯の方々が安心して地域で生活できるように、除雪作業をお手伝いして下さるボランティアメンバーを募集しています。

活動の際にはボランティア活動保険にも加入しますので安心して活動していただけます。ぜひ、お申込みください。



時 期 令和7年1月11日(土)、25日(土) (午前中)に実施予定

募集対象 個人及び企業団体・学校等

活動場所 天童市内の高齢者や障がい者等の世帯(田麦野地域予定)

活動内容 高齢者等宅の間口除雪及び建物周辺の除雪活動
※屋根の雪下ろしは行いません

申込方法 電話またはFAX、右記二次元コードからお願いします。

その他 気象状況によっては、中止する場合がございます。

問合せ・申込み：総務地域係
☎ 023-654-5156
FAX 023-654-5166



▲申込用
二次元コード

村山美術総合展 天童市社会福祉協議会賞

天童市市民プラザで、6月19日から6月23日まで「第76回村山美術総合展」が開かれました。老若男女350点の作品の中から、2名の絵画が天童市社会福祉協議会賞を受賞されました。おめでとうございます。

●市立天童南部小学校2年
五十嵐 かな さん



「海の中のピアノ」

●市立長岡小学校5年
齊藤 碧翔 さん



「また虫取り行きたいな」

高齢者のみなさんが住み慣れた地域で安心して暮らし続けられるように…

地域包括支援センター中央へご相談ください！

地域包括支援センターでは、高齢者のみなさんとそのご家族が、住み慣れた地域でいつまでも健康に生活していただけるように専門職が様々なお手伝いをしています。介護、介護予防、虐待等の権利擁護についての相談のほか、下記の出張講座も行ってまいりますので、ぜひお気軽にご相談ください。

認知症になっても安心して暮らせるまちづくり！認知症サポーター養成講座

“認知症になっても安心して暮らせるまちづくり”を目指し、認知症について正しい知識などを学ぶ「認知症サポーター養成講座」を開催しています。

いきいき100歳体操などの指導

骨、関節、筋肉などの運動器の働きが衰えると、くらしの中の自立度が低下し、介護が必要になったり、寝たきりになる可能性が高くなります。介護予防のために、出張指導します。

※その他、介護保険制度や成年後見制度などの紹介も行っていますのでご相談ください。

センター名称	担当地区（公民館区域）
天童市地域包括支援センター中央 ☎ 023-658-8190	天童中部・天童北部・成生・津山・田麦野・山口
天童市地域包括支援センターめいこうえん ☎ 023-664-0600	天童南部・蔵増・寺津・高揃・長岡・干布・荒谷

どなたでもお気軽にご参加ください！！

令和6年度加齢を華麗に！さわやか健康教室

受講費 **無料**

対象 65歳以上の天童市民

時間 13:30～15:00

会場 市総合福祉センター

月日	テーマ	講師	定員	持ち物
10月1日(火)	ココロとカラダを整える リラクソヨーガ ※TendoすこやかMy進事業の対象です	ヨガインストラクター 佐藤 洋子氏	40名	・飲み物 ・内ズック
10月23日(水)	お口の体力測定と 口腔体操	在宅医療・介護連携室 「エール」 歯科衛生士 佐藤 奈美氏	30名	・ティッシュ ・ハンカチ ・飲み物
11月8日(金)	超・調・腸美人	公益社団法人 山形県栄養士会 管理栄養士 矢作 香織氏	20名	・エプロン ・三角巾 ・筆記用具
11月22日(金)	JYOSANE運動 ～簡単すぐできる～ ※TendoすこやかMy進事業の対象です	社会福祉法人すばる 特別養護老人ホーム醍醐 施設長 大下 健作氏	40名	・内ズック ・飲み物
12月3日(火)	いち・に・3B体操だー！！ ※TendoすこやかMy進事業の対象です	(社)日本3B体操協会 公認指導者 平松 弘子氏	40名	・内ズック ・飲み物
12月23日(月)	楽しくて効果的！ スローエアロビック♪ ※TendoすこやかMy進事業の対象です	JAF認定スローエアロビック 指導員 向田 陽子氏	40名	・内ズック ・飲み物

※前日まで申し込みください



天童市地域包括支援センター中央

☎ 023-658-8190

天童市地域包括支援センターめいこうえん

☎ 023-664-0600



福祉体験学習

自分の名前を手話で伝えてみよう!!

6月19日と7月3日に長岡小学校の5年1組の児童が手話の体験学習を行いました。「手話サークルしゅわわ」が講師を務め、基本的な挨拶や自己紹介などを学びました!講師にフォローを受けながら、一人ひとり自己紹介を手話で表現できるようになりました。生徒からは「聴覚障がいのある講師の経験してきたことや子供の頃の話が聞きたい」「耳が聞こえない人の助けになりたい、聾学校で交流したい」と意見があがり、学びから自分たちにできる福祉活動につなげようとする想いが伝わってきました!!



認知症サポーター 養成講座開講!

7月23日、県立天童高等学校の3学年を対象に認知症サポーター養成講座を開催しました。148名の生徒が受講し、講義とロールプレイを通して、認知症の症状や接するときの心構え、介護をしている家族の気持ちの理解などについて学びました。

生徒の皆さんからは「認知症だから何もできないわけではなく、手助けや周りの理解があれば、自分で出来ることが沢山あると知った」などの感想をいただきました。認知症になっても安心して暮らせる天童市を皆さんと一緒につくっていきたいと思っています。認知症について話を聞いてみたい団体の方などいましたらお気軽に連絡ください!



安心・安全☆

天童建設総合組合

暮らしを支える家屋補修ボランティア

6月30日、天童建設総合組合による家屋補修ボランティアが行われました。この事業は、毎年6月の「住宅デー」に合わせ実施しており、今年で47回目を迎える伝統的な活動です。市内の単身高齢者等の支援が必要な世帯のために、材料費の一部を地域社会福祉協議会が負担し、同組合加盟の会員企業が修繕を行いました。今年度は市内5件の住宅を回り、老朽化した雨どいなどを修理しています。雨どいを交換してもらった住民は「ガムテープで押さえていたが気になっていた。これからは安心して生活できる」と喜ばれていました!



びゅーていふる△てんどう 天童!夏休みゴミ拾い ボランティア

8月9日、学生ボランティア等の78名で夏まつり会場周辺のゴミ拾い活動を行いました。広場や駐車場、歩道等を各自熱心に活動し、会場周辺はとてもきれいになりました。

参加者からは「地域の方が過ごす場所をきれいにできて良かった」「朝早くで大変だったけれど、ゴミ拾いをして良いことをしている気分になれた」などの声が聞かれました。地域貢献の実感や達成感を得るなど、夏休みの良い経験の一つになったのであれば嬉しく思います☆

ご参加ありがとうございました。来年もまた一緒に活動しましょう!!



今年は1会場で開催!!

けんこうとふくしを
楽しく学ぼう

10月12日(土)
9:30 ~ 12:30

いきいき・ふれあい 2024 健康福祉まつり

会場：天童市総合福祉センター(天童市老野森2-6-3)


体験型ウォークラリー

4つ以上のスタンプを集めると
ラスポーツの「ポッチャ」の体験と
「メダカすくい」ができるよ。「ポッ
チャ」は的の近くに投げることが
できたら景品とタオルを

プレゼント!!



体験コーナー

- 1 クラフト体験&子ども遊び広場
- 2 体力測定
- 3 車イス体験 
- 4 体験型文化祭
- 5 手話体験
- 6 高齢者体験・認知症VR体験
- 7 ヘルスチェック
- 8 食育クイズ

共同募金活動キャラクターの
「愛ちゃん」も来るよ!
一緒に写真を撮ろう♪



月ほかにも楽しいコーナーが盛りだくさん♪

ふらっとマルシェ

レモネードやコーヒー、玉こんに、焼立てパンなど
準備しています!ぜひ買ってけらっしゃい(^^)

あったかフェテンドウ

コーヒーとお菓子を楽しみ、みんなで認知症
への理解を深めましょう。

フードドライブ受付

家庭であまっている食品や生活用品等の寄付をよろ
しくお願いします!地域食堂・子ども食堂に提供します。

文化祭展示(10月12日~14日)

福祉センター同好クラブが制作した作品を
展示中!! 芸術の秋に触れてみよう♪

Tendoすこやか My 進事業コーナー

アプリ説明会(個別相談)を実施します。
登録や操作方法について、専門スタッフがお手伝いします♪

展 示

- ・健康に関する情報コーナー
- ・母子手帳アプリに関する情報コーナー

薬剤師会コーナー

お薬相談と肺年齢測定を実施します。
結果について、薬剤師に相談できます♡

歯科衛生士会コーナー

お口の健康について歯科衛生士に相談して
みませんか?体験コーナーもあります!!

発行/社会福祉法人天童市社会福祉協議会

☎ 023-654-5156

FAX 023-654-5166

〒994-0013 天童市老野森二丁目6番3号(天童市総合福祉センター内)

E-mail fukushi-tendo@viola.ocn.ne.jp

<https://www.tendo-shakyo.or.jp/>

